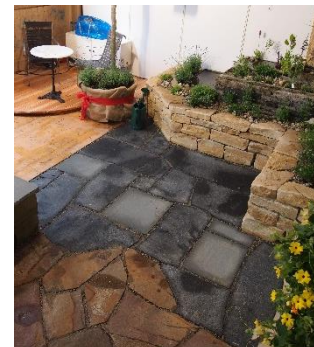
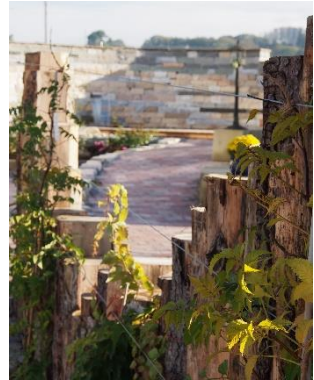


Salix Gartenbau – die etwas Anderen

Salix Gartenbau wurde 2004 von Erich Hartmann gegründet. 2010 zügelte er samt Firma ins Emmental nach Schüpbach. Seit 2014 arbeiten wir hauptsächlich in der Region, betreuen aber noch immer Kunden im Raum Bern West – wo auch Salix gegründet wurde.

Neben Erich und Matthias Hartmann, arbeiten noch 1 bis 2 Landschaftsgärtner im Betrieb mit. Zusätzlich werden in der Firma Lehrlinge ausgebildet.

Salix Gartenbau arbeitet am liebsten mit natürlichen und einheimischen Materialien. So kam auch der Name zustande. Salix bedeutet Weide und gehörte zur ersten Spezialität unseres Unternehmens. Mit Weiden konnten wir schon etliche schöne und nützliche Arbeiten verrichten. Weide kann als Hangsicherung, für lebende grüne Bauwerke wie Häuschen, Gänge und Zäune verwendet werden und wächst unheimlich schnell. Neben der Weide verwenden wir auch gerne andere einheimische Stauden und Gehölze.

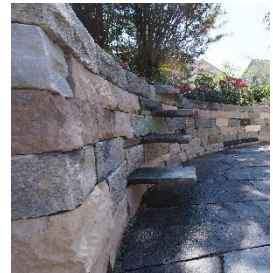


Ein grosser Betriebszweig in unserem Geschäft sind Mauer- und Bodenarbeiten mit Natursteinen. Solide Trockenmauern erstellen zu können, setzt viel Erfahrung voraus. Es ist Schwerarbeit und benötigt ein gutes Auge. Mit Fäustel, Setzer und Bossiereisen werden die Steine bearbeitet. Dieses Handwerk beansprucht den Körper stark und nur noch wenige Berufskollegen beherrschen diese Tätigkeit. Ein Glück für uns! Wir beherrschen diese Arbeit nicht nur, wir lieben diese Arbeit und freuen uns immer wieder auf das Resultat – eine Mauer mit viel Charakter und Reiz.



Salix Gartenbau verwendet auch gerne Recycling-Materialien. So ist ein weiteres Nischenprodukt entstanden – Trockensteinmauer aus ausgedienten Grabsteinen.

Nicht, dass übliche Trockensteinmauern nicht schön wären... Einheimische Steine jedoch sind Mangelware, die Transportkosten fallen hoch aus und die Auswahl ist nicht sonderlich gross. Grabsteine sind aus unserer Sicht zu wertvoll, um als Abfall entsorgt zu werden.



Klare Regeln für die Wiederverwertung ermöglichen uns, schönste Natursteine kostengünstig zu verbauen. Edle Steine wie hochwertiger Muschelkalk aus dem Tessin, süditalienischer Granit oder gar Marmor werden nach der Anlieferung bei uns im Betrieb gespalten und auf Paletten gelagert. Mit Bruchseiten der Grabsteine kreieren wir ein aussergewöhnliches Mauerbild. Den Formen sind wie beim Trockensteinmauern keine Grenzen gesetzt.



Salix Gartenbau macht Nägel mit Köpfen. Uns ist es ein Anliegen, den Umschwung ums Haus in einen Wohnraum zu verwandeln. Ein Wohngarten benötigt wie ein Wohnhaus eine gute Planung, ein Konzept. Unser Ziel ist es, die verschiedenen Wünsche der Kunden zu einem zusammenhängenden Garten für Wohn-, Freizeit- und Lebensraum zu gestalten.



Ziel ist es, ein Raum für Erholung und Freizeit zu kreieren. Mit unserer Kreativität und dem Wissen über Pflanzen und Umwelt schaffen wir kleine und grosse Wohnparadiese. Durch die umfassende Planung können wir die Kosten genau vorhersagen und ein Konzept erlaubt uns, Umbauten zu etappieren.



Salix-Gartenbau GmbH

Riedstrasse 1

3535 Schüpbach

034 497 20 26

info@salix-gartenbau.ch

